

## Machen Sie mit

Das Portal funktioniert nach dem Prinzip von „Geben“ und „Nehmen“.

Wir bitten alle *seniorTrainerinnen*

- Informationen über Ihre Projekte in das Portal einzustellen,
- Informationen zu Veranstaltungen bereitzustellen,
- sich aktiv an Diskussionen im Forum zu beteiligen und
- Hilferufe von *seniorTrainerinnen* - wenn möglich - zu beantworten.

Dafür werden Sie Mitglied der *senior-Trainerinnen* Community und bekommen vielfältige Informationen von allen Seiten zurück. Sie profitieren vom „Know-how“ der Anderen und können Ihre Erfahrungen austauschen.



## Kontakt

### EFI Bayern e.V.

c/o Michael Schmitt  
Brunnensteige 11  
97318 Kitzingen

Tel.: 09321 - 48 75  
E-Mail: info@efi-bayern.de

Webseite: www.efi-bayern.de  
Vereinsregister: VR 200 357 – Würzburg

## So geht es

Zu der Startseite des EFI Wissensaustausch-Portals kommen Sie über [www.efi-wap.de](http://www.efi-wap.de).

Sie können sich jetzt als „Gast“ einen Überblick über das Portal verschaffen. Sie bekommen allerdings als „Gast“ nur eingeschränkte Informationen zu sehen und Sie können keine Eingaben machen.

Sie müssen sich einmalig beim Portal registrieren, um aktiv beim Portal mitzumachen. Dazu klicken Sie bitte ganz oben im Browser-Fenster auf „registrieren“ und folgen den Anweisungen. Nach Eingabe Ihrer Daten wird Ihnen ein Passwort zugesandt. Damit können Sie sich anmelden und die volle Funktionalität des Portals nutzen.

### Gefördert durch:



Bayerisches Staatsministerium für  
Arbeit und Soziales, Familie und Integration

*senior*Trainerin®  
Erfahrungswissen für Initiativen  
Landesarbeitsgemeinschaft  
EFI Bayern e.V.

## EFI Wissensaustausch-Portal



Bleiben Sie bitte nicht auf  
Ihrem Wissen sitzen.  
Wissen teilen hilft Vielen.

# Was bietet das EFI Wissensaustausch-Portal (EFI-WAP)?

## Personen:

Würden Sie gerne wissen, welche *seniorTrainerinnen* in Ihrer Nähe wohnen?

Unter „Personen“ können Sie gezielt andere *seniorTrainerinnen* zu bestimmten Themen finden und mit ihnen Kontakt aufnehmen.



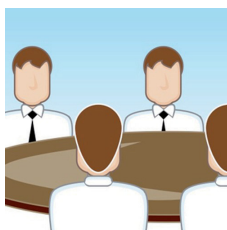
## Projekte:

Unter „Projekte“ finden Sie Projektbeschreibungen und Projekterfahrungen der *seniorTrainerinnen* - Community, wie z.B. Nachbarschaftshilfe oder Wohnberatung. Sie können Ihr Wissen und Ihre gesammelten Erfahrungen aus Ihren Projekten anderen *seniorTrainerinnen* zugänglich machen und so voneinander lernen.



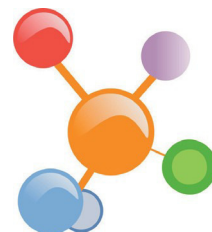
## Einrichtungen:

Interessiert es Sie, welche Einrichtungen in Ihrer Nähe sich der Unterstützung und Förderung des bürgerschaftlichen Engagements verschrieben haben? Schauen Sie unter Einrichtungen.



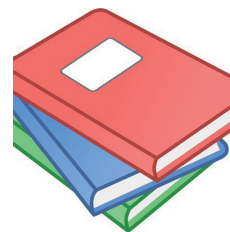
## Forum:

Haben Sie eine spezielle Frage oder ein Problem? Würden Sie gerne mit anderen *seniorTrainerinnen* diskutieren und mit ihnen Informationen austauschen? Dafür steht Ihnen das Forum zur Verfügung. In dringenden Fällen können Sie eine „Dringende Anfrage“ an viele Experten per E-Mail absenden.



## Netzwerke:

Haben sich bereits andere *seniorTrainerinnen* in Ihrer Nähe vernetzt? Unter „Netzwerke“ können Sie einem Netzwerk beitreten oder Ihr eigenes thematisches bzw. regionales Netzwerk gründen.



## Dokumente:

Wollen Sie einen Projektplan oder einen Flyer erstellen? Unter „Dokumente“ finden Sie allgemeine und projektspezifische Vorlagen zur Wiederverwendung.



## Veranstaltungen:

Unter „Veranstaltungen“ finden Sie aktuelle Veranstaltungen von *seniorTrainerinnen* und Sie können dort Ihre eigenen Veranstaltungen publizieren.

